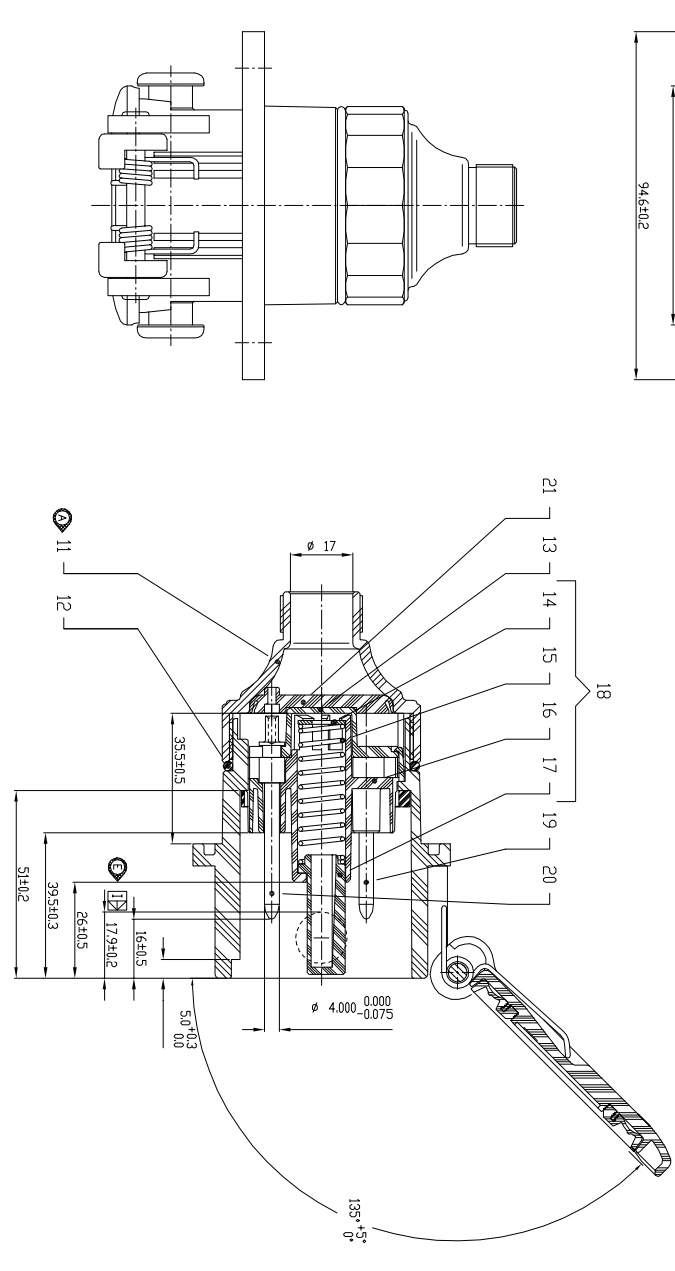
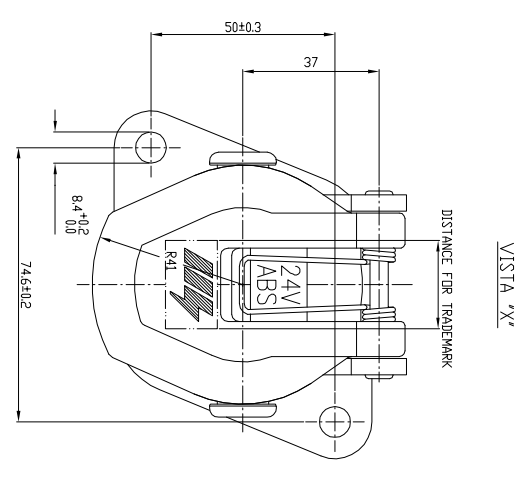
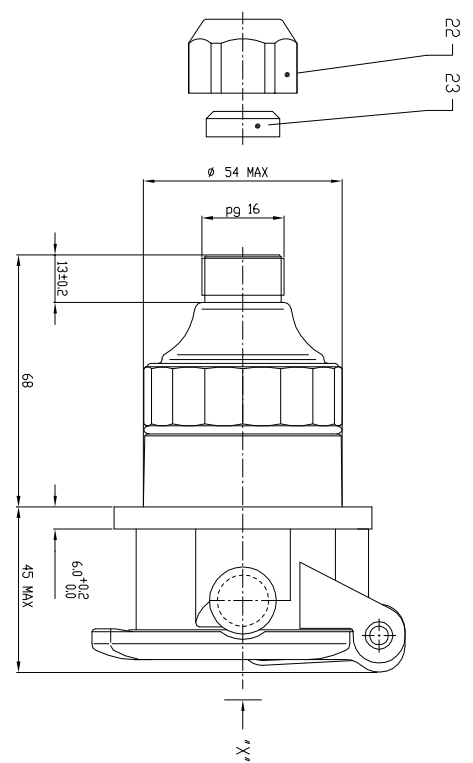
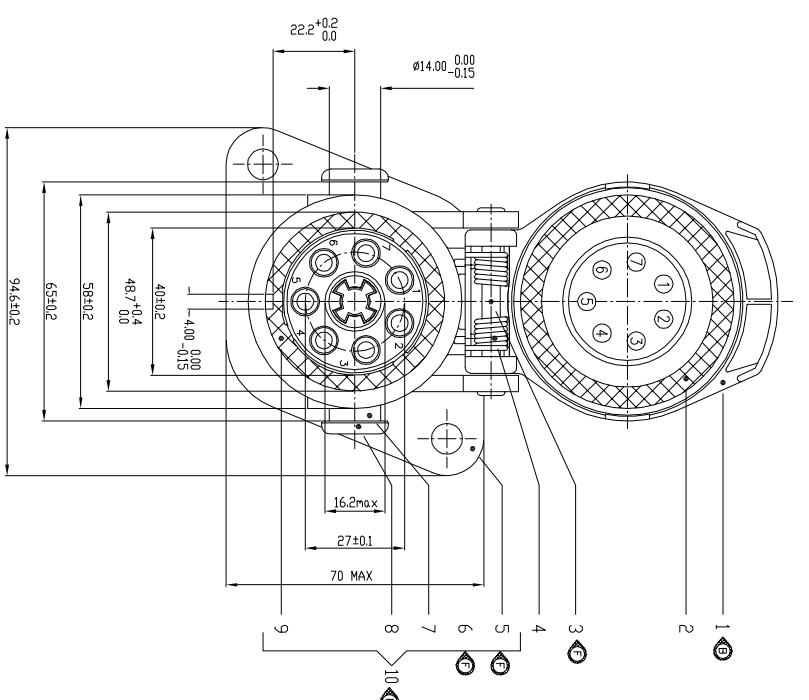


La MEMBERG si riserva a termini di legge la proprietà del presente documento con diritto di riproduzione o comunicazione a terzi senza la sua autorizzazione.  
 The drawing is a proprietary document and shall not be reproduced or readied to other except as otherwise authorized by the MEMBERG.



PRESCRIZIONI  
 FISSAGGIO CONSIGLIATO MAX 12/15 Nm  
 MAX TORQUE 12/15 Nm

PRESCRIZIONI  
 -DIMENSIONI, REQUISITI E PROVE SECONDO  
 : ISO 7638

PRESCRIZIONI  
 -DIMENSIONS, REQUISITE AND TO TEST ACCORDING  
 : ISO 7638

POS.	CODE/DESCRIPTION	DESCRIZIONE / DESIGNATION	MATERIALE	NOTE
23	005570.02	GUARNIZIONE	1 GOMMA CR	
22	705570.05	DIAMO	1 RUBBER CR	
21	005855.19	CONTOCCO MASCHIO (PER N. 2-3-5-6-7)	1 POLIAMMIDE 6-15% FV	
20	005855.02	CONTOCCO MASCHIO (PER N. 2-3-5-6-7)	1 BRASS	
19	705855.37	CONTOCCO MASCHIO (PER N. 1-4) 6 mmq	1 BRASS	
18	705857.41	CONTOCCO MASCHIO (PER N. 1-4) 6 mmq	1 BRASS	
17	005855.13	ESPANSORE	1 POLIAMMIDE 6-15% FV	
16	705857.01	PORFIDAZIONE INTERIORE	1 POLIAMMIDE 6-15% GF	
15	005855.14	ACCIANO	1 ACCIAIO	
14	005855.15	RINCHIESTA	1 ACCIAIO	
13	005855.07	PORFIDAZIONE SUPERIORE	1 POLIAMMIDE 6-15% FV	
12	381034.01	ANELLO OP	1 GOMMA CR	
11	705855.28	PORTO INGRESSO	1 POLIAMMIDE 6-15% FV	
10	705868.40	CORPO ANTERIORE COMPLETO	1 POLIAMMIDE 6-15% GF	
9	705855.21	GUARNIZIONE COMPLETA	1 GOMMA CR	
8	005953.12	GUIDA	2 POLIAMMIDE 6-15% FV	
7	005855.10	GUIDA BASSI	2 STAINLESS STEEL	
6	705868.02	CORPO ANTERIORE FRONT BOOY	1 POLIAMMIDE 6-15% FV	
5	005855.11	MOLE	1 ACCIAIO INOSSIDABILE	
4	705868.03	FRONTO TORNO	1 ACCIAIO INOSSIDABILE	
3	005855.08	GUARNIZIONE COPRIBOIA	1 GOMMA CR	
2	005855.36	COPRIBOIA	1 POLIAMMIDE 6.6-20% GF	
1	705855.36	COPRIBOIA	1 POLIAMMIDE 6.6-20% GF	